



Solution de Déploiement de Serveur en Local pour Éviter un Downtime de 48 Heures



Pierre, Chrissy, Tanguy, Mattéo



Introduction

Le taux d'indisponibilité ou le downtime d'une machine, d'un appareil ou d'un service est le pourcentage de temps pendant lequel il a été hors-service ou inactif sur une période donnée .



Objectif de la présentation :

- Présenter le contexte
- Présenter la solution actuelle
- Présenter la nouvelle solution
- Les avantages
- Les coûts



Contexte

OmniWeb

L'entreprise OmniWeb est une entreprise de fourniture de services Web pour les entreprises et les collectivités territoriales. Cette entreprise édite plus d'une soixantaine de sites Web, pour la plupart réalisés avec WordPress, dont une dizaine de sites de e-commerce.

On apprend ce matin une rupture de service chez OVH. Les 60 sites sont totalement inaccessibles et ce pendant toute la durée de l'opération de rétablissement des serveurs chez l'hébergeur. Cette situation inquiète fortement l'entreprise, surtout qu'elle se souvient de l'incendie du datacenter Strasbourgeois du fournisseur de Cloud français en mars 2021.

Cette situation est embarrassante pour l'entreprise, qui souhaiterait proposer à ses clients un meilleur niveau de fiabilité, tout en conservant le VPS actuellement en utilisation.

Solution DownTime (1 heure)

- Hébergeur supplémentaire en plus d'OVH (comme google cloud platform)
- Avantage: Serveur opérationnel en cas de panne du 1er
- Contrainte: Payer un second hébergeur
- Coût variable (selon l'hébergeur)



Problématique

Trouver une solution permettant de remettre en service les serveur pour un downtime de maximum 48 heures ?





Solutions Actuelles

Actuellement l'entreprise OmniWeb héberge c'est serveur web chez un hébergeur cloud du nom d'OVH.

#On Vous Héberge



OVH.com

Solution Proposée

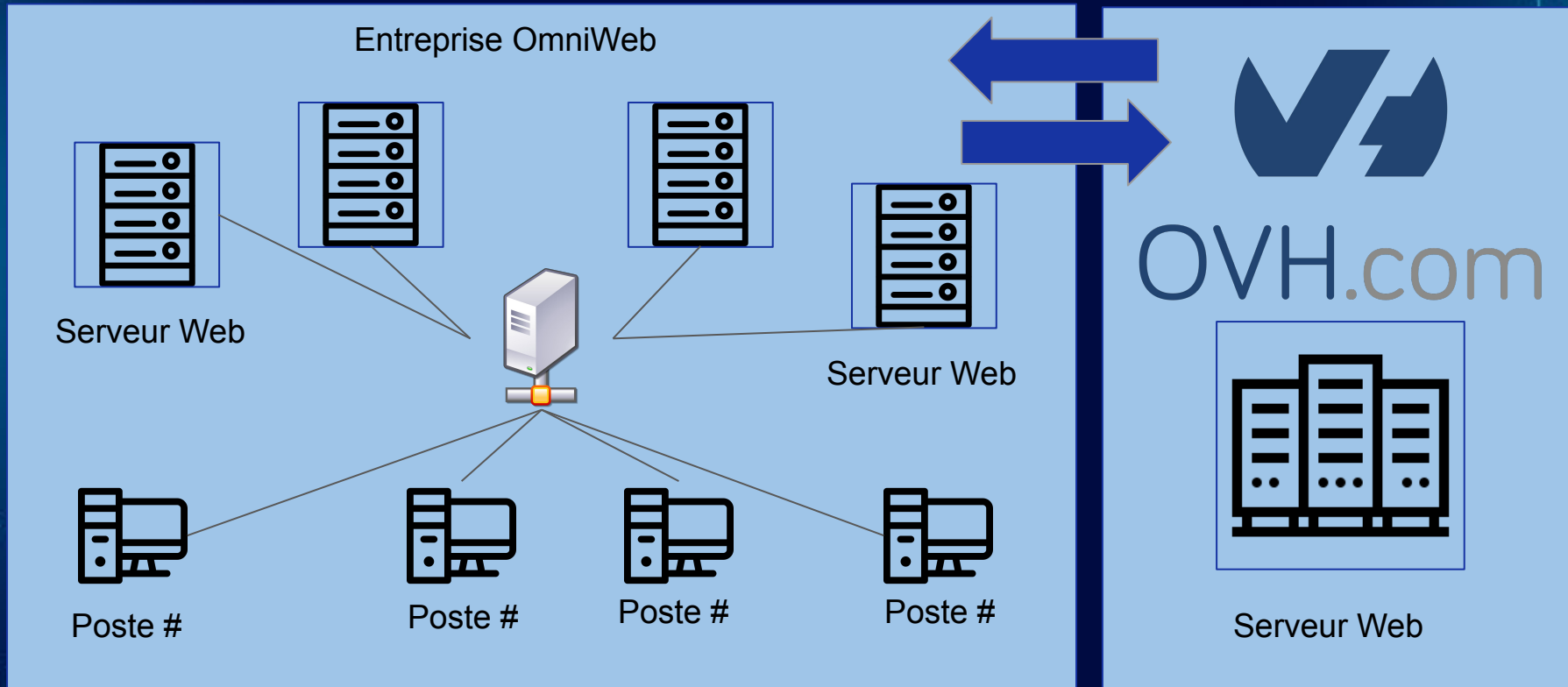
La solution proposée par notre équipe est de déployer des serveurs (avec de la redondance) en plus des serveurs chez OVH.

Avantages :

- Redéploiement rapide et facile
- Sauvegarde des données sur les serveurs
- [...]



Architecture de la Solution



- Serveur Général (DNS, DHCP...)
- Serveur Web







Avantages Financiers

Le serveur local : la solution traditionnelle

Pendant longtemps, le serveur local a été l'unique option possible pour les entreprises. Nombre d'entre elles utilisent encore cette solution. Elle offre traditionnellement **un sentiment de sécurité**, surtout quand on possède les ressources humaines en interne pour gérer et entretenir les serveurs. De plus, posséder un serveur local permet de **ne pas dépendre d'internet**. Si le réseau est mauvais ou que des coupures surviennent, internet n'est pas nécessaire au bon fonctionnement des serveurs, le travail peut continuer sans accroc. Alors oui, le serveur local c'est une option viable, ancrée dans les traditions, testée et utilisée depuis des années. Mais avoir ses serveurs en interne comporte aussi quelques inconvénients.

- **Importance des ressources financières** : il faut être capable d'investir dans tout le matériel nécessaire, et le coût en énergie pour maintenir les serveurs à flot est aussi à prendre en compte.
- Conséquences en cas de panne : un serveur qui crash, **c'est une perte de données conséquente** ainsi que des pertes financières.
- Ressources humaines non négligeables : pour s'occuper de ces machines, **il faut du personnel qualifié**, qu'il faut pouvoir relayer en cas de congés ou de maladie.
- Entretien régulier : **la durée de vie d'un serveur est estimée à 5 ans**. Il est donc nécessaire de les changer régulièrement.



Conclusion

Pour conclure la solution que nous avons choisi à un déploiement initial plus long et complexe que le lancement / démarrage des serveur en cas de panne chez OVH. Avec un certains nombres d'avantages et d'inconvénients (coûts, gestion/maintenance...) mais c'est pour nous la meilleurs solution niveau qualité-prix parmi toute celle que nous avons envisager.



Questions

Avez vous des questions ?

